



SCIENCE  
BASED  
TARGETS

DRIVING AMBITIOUS CORPORATE CLIMATE ACTION

# GUÍA DE INTRODUCCIÓN PARA ESTABLECER OBJETIVOS BASADOS EN LA CIENCIA

Versión 1.1

Marzo 2024

# ACERCA DE SBTi

Science Based Targets initiative (SBTi, siglas en inglés de iniciativa Objetivos Basados en Ciencia) es una organización empresarial de acción climática que posibilita a empresas e instituciones financieras de todo el mundo desempeñar un papel en la lucha contra la crisis climática.

Desarrollamos estándares, herramientas y guías que permiten que las empresas definan objetivos de reducción de emisiones de gases de efecto invernadero (GEI) en consonancia con lo necesario para mantener el calentamiento global por debajo de niveles catastróficos y llegar a emitir cero emisiones netas a más tardar para 2050.

SBTi está constituida como organización benéfica y posee una filial que prestará servicios de validación de objetivos. Nuestros socios son CDP, el Pacto Mundial de las Naciones Unidas, We Mean Business Coalition, World Resources Institute (WRI) y el Fondo Mundial para la Naturaleza (WWF).

# DESCARGO DE RESPONSABILIDAD

Esta es una traducción al español del documento Getting Started Guide elaborado por Science Based Targets initiative. La traducción se ofrece solo como referencia. Las empresas deben referirse al documento original en inglés desarrollado por SBTi.

Si bien este documento se elaboró tomando precauciones razonables, Science Based Targets initiative (SBTi) afirma por este medio que el documento se ofrece sin garantía, expresa o implícita, sobre su precisión, integridad o idoneidad. Por este medio, SBTi rechaza también toda responsabilidad, directa o indirecta, por daños o pérdidas en relación con el uso de este documento en la máxima medida permitida por la ley.

La información (incluidos los datos) contenida en el documento no tiene la intención de constituir ni sentar las bases de ningún tipo de asesoramiento (financiero o de otra índole). SBTi no acepta ninguna responsabilidad por ningún reclamo o pérdida que se derive de ningún tipo de uso o dependencia en los datos o cualquier información del presente documento.

Este documento está protegido por derechos de autor. La información o el material del presente documento pueden reproducirse solo de manera inalterada y para fines personales y no comerciales. Todos los demás derechos están reservados. La información o el material de este documento solo pueden utilizarse para fines de uso privado, investigación, crítica o revisión según lo permitido en virtud del Copyright Designs & Patents Act 1988 (Ley de derechos de autor, dibujos y patentes de 1988) en su versión actualizada (la "Ley de derechos de autor"). Toda reproducción permitida en virtud de la Ley de derechos de autor deberá mencionar este documento como la fuente de cualquier pasaje, extracto, diagrama, contenido o información que se utilice.

La SBTi se reserva el derecho de modificar este documento de acuerdo con un programa establecido de revisiones o según se considere conveniente para reflejar los últimos avances en escenarios de emisiones, desarrollos normativos, jurídicos o científicos y buenas prácticas de contabilidad de GEI.

"Science Based Targets initiative" y "SBTi" se refieren a Science Based Targets initiative (la iniciativa Objetivos Basados en Ciencia), una empresa privada registrada en Inglaterra con el número 14960097 y registrada como organización benéfica en el Reino Unido con el número 1205768.

© SBTi 2024

# ACERCA DE LA GUÍA DE INTRODUCCIÓN

Este documento está diseñado como una guía de orientación simple para ayudar a que las empresas definan objetivos basados en la ciencia de corto plazo y cero emisiones netas que estén en consonancia con el [Corporate Near-Term Criteria](#) (Criterios Corporativos de Corto Plazo) de SBTi y el SBTi Corporate Net-Zero Standard (Criterios Corporativos de Cero Emisiones Netas). Las empresas pueden obtener más información consultando el [Procedure for Validation of SBTi Targets, sector-specific guidance](#), y el [Glosario de la SBTi](#).

El documento esta estructurado de la siguiente manera:

## **INTRODUCCIÓN A LOS OBJETIVOS BASADOS EN LA CIENCIA.....5**

*Esta sección guía a las empresas para revisar a nivel organizacional si cumplen los requisitos necesarios para establecer objetivos basados en la ciencia e indica la manera de hacerlo.*

## **ESTABLECER OBJETIVOS DE CORTO PLAZO BASADOS EN LA CIENCIA.....7**

*Esta sección explica los primeros pasos, los criterios básicos y los recursos de apoyo para establecer objetivos basados en la ciencia.*

## **CRITERIOS CLAVE PARA OBJETIVOS DE CORTO Y LARGO PLAZO BASADOS EN LA CIENCIA.....8**

*Esta tabla ofrece un resumen del límite del objetivo, el plazo, la elegibilidad del método y los requisitos mínimos de ambición para los objetivos de corto y largo plazo basados en la ciencia.*

## **OBJETIVOS DE LARGO PLAZO DE CERO EMISIONES NETAS BASADOS EN LA CIENCIA.....9**

*Esta tabla ofrece un resumen y una descripción de los métodos que pueden emplear las empresas para establecer objetivos de largo plazo basados en la ciencia.*

## **TRAYECTORIAS HACIA 1,5 °C PARA OBJETIVOS BASADOS EN LA CIENCIA.....10**

*Esta sección describe el estado de las trayectorias sectoriales actuales y previstas de SBTi que pueden utilizar las empresas para fijar objetivos de corto y largo plazo basados en la ciencia alineados con 1,5 °C.*

## **PREPARACIÓN PARA LA VALIDACIÓN DEL OBJETIVO DE CERO EMISIONES NETAS.....11**

*Esta sección está dirigida a empresas que ya hayan validado objetivos de corto plazo basados en la ciencia. Proporciona árboles de decisión que cubren: 1) Revisiones esenciales previas al inicio del proceso de validación; 2) Los factores que desencadenan el recálculo de objetivos y 3) La alineación con buenas prácticas y la ciencia climática más reciente.*

Las personas a continuación también ofrecieron su apoyo con la traducción y revisión de este documento del inglés al español: Itzel Belén González Rodríguez y María García Fernández.

# INTRODUCCIÓN A LOS OBJETIVOS BASADOS EN LA CIENCIA

ONG, otro tipo de organización pública, etc.

En este momento, SBTi no evalúa objetivos de ciudades, gobiernos locales, instituciones del sector público ni organizaciones sin fines de lucro. Las ciudades y gobiernos locales pueden fijar objetivos climáticos siguiendo [la guía](#) de Science Based Targets Network (SBTN). Animamos a otras partes interesadas a usar los métodos de fijación de objetivos basados en la ciencia detallados en el documento [Corporate Net-Zero Standard](#).

Las empresas del sector del petróleo y el gas deben esperar las próximas guías para presentar objetivos de validación. Consulte la información más reciente en la [página web de Oil & Gas de SBTi](#).

Se debe completar un inventario de emisiones de los alcances 1 y 2 de toda la empresa según lo definido en el [GHG Protocol Corporate Standard](#) (Estándar Corporativo de contabilidad y reporte) y la [GHG Protocol Scope 2 Guidance](#) (Guía del Alcance 2 del Protocolo de GEI). Se debe completar un inventario/análisis de emisiones del alcance 3 para todas las categorías relevantes considerando el límite mínimo de cada categoría, según el [Estándar de Contabilidad y Notificación de la Cadena de Valor Corporativa \(Alcance 3\) del Protocolo de GEI](#). Las empresas pueden usar la [Scope 3 Calculation Guidance \(Orientación para el cálculo del Alcance 3\)](#) del Protocolo de GEI y el CDP Supply Chain Program (Programa de la cadena de suministros de CDP) como recursos. Una empresa puede [comprometerse a establecer un OBC](#) en paralelo con efectuar un inventario completo de GEI de los alcances 1, 2 y 3.

¿Cuál es su tipo de organización?

Empresa privada o pública

¿Es una empresa matriz o una filial?

Empresa matriz

¿Pertenece al sector del petróleo y el gas?

No

¿Es usted una institución financiera?

No

¿Es su organización una pequeña o mediana empresa (PYME)?

No

¿Ha completado un inventario de GEI completo y reciente de las emisiones de los alcances 1, 2 y 3?

Sí

¿Ha incluido todas las actividades relevantes del alcance 3?

Sí

Consulte la página siguiente

Si bien las filiales pueden establecer OBC, es preferible presentar los objetivos a nivel de la matriz o grupo. Las empresas matrices deben incluir las emisiones de todas sus filiales en su presentación de objetivos, de acuerdo con los criterios de límites detallados en el [Corporate Near-Term Criteria](#) y en el [Corporate Net-Zero Standard](#). Puede consultar más información en el [Procedure for Validation of SBTi Targets](#).

Filial

[Financial Institutions Near-Term Criteria](#) (Criterios de Corto Plazo para Instituciones Financieras) describen los requisitos para los OBC de corto plazo que cubren tanto los alcances 1 y 2 como el alcance 3 para las emisiones financiadas. El [proyecto para el sector financiero de SBTi](#) está desarrollando recursos independientes de cero emisiones netas para instituciones financieras.

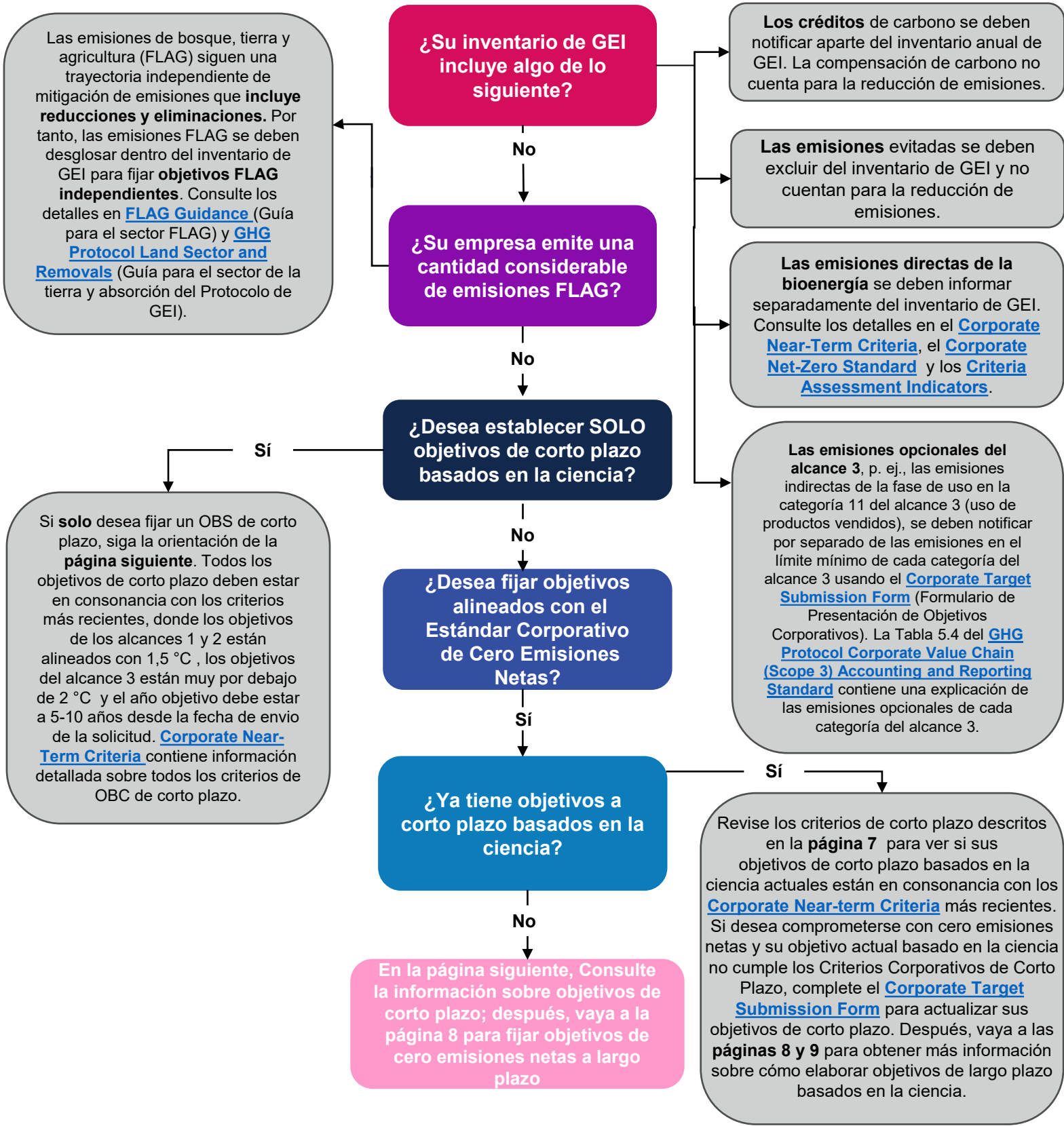
Sí

Consulte más información en nuestras [Preguntas frecuentes sobre PYMES](#). Las PYMES pueden elegir presentar objetivos de corto plazo y cero emisiones netas mediante una vía simplificada usando la [SME Streamlined Target Validation Route](#), (Vía Simplificada de Validación de Objetivos de PYMES).

No estoy seguro

Todas las fuentes relevantes del alcance 3, se deben calcular antes de presentar objetivos a SBTi. La Tabla 6.1 (página 61) del [GHG Protocol Corporate Value Chain \(Scope 3\) Accounting and Reporting Standard](#) (Estándar de contabilidad y notificación de la cadena de valor corporativa (Alcance 3) del Protocolo de GEI), contiene los criterios para identificar las actividades relevantes del alcance 3.

# INTRODUCCIÓN A LOS OBJETIVOS BASADOS EN LA CIENCIA



# ESTABLECIENDO OBJETIVOS DE CORTO PLAZO BASADOS EN LA CIENCIA

Use la tabla siguiente si desea fijar OBC de corto plazo únicamente o si desea asumir el compromiso de cero emisiones netas y todavía no ha establecido objetivos de corto plazo.

Documentos de apoyo	<b>Para mayor información consulte:</b>	
	<ol style="list-style-type: none"> <li><a href="#">Corporate Net-Zero Standard: Sección "Process to set science-based targets" (Proceso para fijar objetivos basados en la ciencia)</a></li> <li><a href="#">Corporate Near-Term Criteria</a></li> </ol>	<ol style="list-style-type: none"> <li><a href="#">Procedure for Validation of SBTi Targets</a></li> <li><a href="#">Criteria Assessment Indicators (Indicadores para la evaluación de criterios)</a></li> <li><a href="#">Corporate Near-Term Tool (Herramienta Corporativa de Corto Plazo)</a></li> </ol>
Alcances 1 y 2	<p><b>Temperatura, periodo de tiempo y emisiones cubiertas</b></p> <p>Desde la publicación de los Criterios de SBTi V5.0, las empresas deben fijar <b>objetivos de los alcances 1 y 2 alineados con 1,5 °C, los cuales se deben lograr en un plazo de 5-10 años desde la fecha en que el objetivo se presenta a SBTi para su validación.</b></p> <p>Las empresas <b>no deben excluir más del 5 %</b> de las emisiones totales combinadas de los alcances 1 y 2 del límite del inventario de GEI o del límite del objetivo.</p>	<p><b>Métodos</b></p> <ul style="list-style-type: none"> <li><b>Reducción intersectorial absoluta:</b> todas las empresas (excepto las de los sectores FLAG y energético, que deben respetar las guías sectoriales) reducen las emisiones al menos un 4,2 % anualmente.</li> <li><b>Trayectorias sectoriales:</b> pueden ser de reducción absoluta o de convergencia de la intensidad, dependiendo del sector.</li> <li><b>Energía renovable (alcance 2):</b> energía de origen renovable en línea con escenarios de 1,5 °C: <ul style="list-style-type: none"> <li>80 % de energía renovable para 2025 y del</li> <li>100 % para 2030 como límites.</li> </ul> </li> </ul>
	<p><b>El alcance 3 es menos del 40 % de las emisiones totales.</b></p> <p>No se exige un objetivo para el alcance 3, aunque se <b>recomienda como buena práctica.</b> Consulte los requisitos más adelante.</p>	<p><b>Métodos</b></p> <ul style="list-style-type: none"> <li>Reducción intersectorial absoluta</li> <li>Convergencia de intensidad específica por sector</li> <li>Intensidad económica</li> <li>Intensidad física</li> <li>Compromiso de proveedores/clientes</li> <li>Si tiene operaciones del alcance 3 con emisiones de transporte o es parte del sector energético o FLAG, consulte la orientación sectorial.</li> </ul>
Alcance 3	<p><b>El alcance 3 es el 40 % o más de las emisiones totales.</b></p> <p>Las empresas deben fijar uno o más objetivos de reducción de emisiones y/u objetivos de compromiso de proveedores/clientes que <b>cubran en conjunto al menos el 67 % de las emisiones totales de alcance 3</b> de acuerdo con el <a href="#">GHG Protocol Corporate Value Chain (Scope 3) Accounting and Reporting Standard</a> (Estándar de Contabilidad y Notificación de la Cadena de Valor Corporativa (Alcance 3) del Protocolo de GEI). El o los objetivo(s) de alcance 3 <b>deben alinearse con trayectorias muy por debajo de 2 °C</b> y deben lograrse en un plazo de <b>5-10 años</b> desde la fecha en que el o los objetivo(s) se presenta a la SBTi para su validación.</p>	
Orientación por sector	<p>Para obtener más información de un determinado sector sobre los objetivos de corto plazo, consulte la Tabla 4 del <a href="#">Corporate Net-Zero Standard</a> o la página de <a href="#">sector guidance</a> (guía sectorial).</p> <p><b>Emisiones del transporte:</b> las empresas deben notificar <b>todas</b> las emisiones relativas al transporte en todos los sectores, aplicando el principio "del pozo a la rueda" (WTW), en su inventario de GEI.</p> <p><b>Energía:</b> las empresas energéticas <b>deben</b> usar la trayectoria sectorial específica.</p> <p><b>FLAG:</b> las empresas con al menos 20 % de emisiones FLAG <b>deben</b> seguir la Guía para el Sector FLAG con el fin de establecer objetivos FLAG independientes.</p>	

**SBTi recomienda usar los escenarios de descarbonización más ambiciosos que generen las reducciones más tempranas y la menor cantidad de emisiones acumuladas.**



# CRITERIOS CLAVE PARA OBJETIVOS DE CORTO Y LARGO PLAZO BASADOS EN LA CIENCIA

Esta tabla ofrece un resumen no exhaustivo de los aspectos clave del límite del objetivo, el plazo, la elegibilidad del método y los mínimos de ambición para los objetivos de corto y largo plazo basados en la ciencia. Para obtener más detalles sobre los métodos, trayectorias, criterios y recomendaciones, consulte el [Corporate Net-Zero Standard](#).

		Alcances 1 y 2			Alcance 3				
Objetivos de corto plazo basados en la ciencia	Límite del objetivo	95 % de cobertura de los alcances 1 y 2			Si el alcance 3 representa más del 40 % de las emisiones totales: el límite del objetivo debe cubrir al menos el 67 % de las emisiones del alcance 3				
	Año objetivo	5-10 años desde la fecha de presentación			5-10 años desde la fecha de presentación				
	Elegibilidad del método y ambición mínima	Método	Reducción intersectorial absoluta (es decir, ACA)	Convergencia de intensidad específica por sector (es decir, SDA)	Energía renovable (ER) (solo alcance 2)	Reducción intersectorial absoluta (es decir, ACA)	Convergencia de intensidad específica por sector (es decir, SDA)	Compromiso de proveedores o clientes	Reducción de la intensidad física y económica del alcance 3
		Elegibilidad y ambición mínima	<ul style="list-style-type: none"> <li>Reducción lineal anual (LAR) mínima del 4,2 %, dependiendo el año base</li> <li>Excepción: la trayectoria FLAG es el 3,03 % de LAR</li> </ul>	<ul style="list-style-type: none"> <li>Depende del sector y de los insumos de la empresa</li> </ul>	<ul style="list-style-type: none"> <li>80 % de ER para 2025</li> <li>100 % de ER para 2030 y, en lo sucesivo, un objetivo de mantenimiento</li> </ul>	<ul style="list-style-type: none"> <li>2,5 % de LAR</li> </ul>	<ul style="list-style-type: none"> <li>Depende del sector y de los insumos de la empresa (SDA)</li> </ul>	<ul style="list-style-type: none"> <li>Los proveedores/c clientes tienen objetivos basados en la ciencia en consonancia con los Criterios Corporativos de Corto Plazo más recientes</li> </ul>	<ul style="list-style-type: none"> <li>7 % interanual de reducción de la intensidad física/económica en términos compuestos anuales</li> </ul>
Objetivos Cero emisiones netas de largo plazo basados en la ciencia	Límite del objetivo	95 % de cobertura de los alcances 1 y 2			90 % de cobertura de los alcances 3				
	Año objetivo	2050 o antes (2040 para empresas que usan los SDA energético y marítimo)			2050 o antes				
	Elegibilidad del método y ambición mínima	Método	Reducción intersectorial absoluta (es decir, ACA)	Convergencia de intensidad específica por sector(es decir, SDA)	Energía renovable (ER) (solo alcance 2)	Reducción intersectorial absoluta (es decir, ACA)	Convergencia de intensidad específica por sector(es decir, SDA)	Compromiso de proveedores o clientes	Reducción de la intensidad física y económica del alcance 3
		Elegibilidad y ambición mínima	<ul style="list-style-type: none"> <li>90 % de reducción (trayectoria intersectorial)</li> <li>72 % de reducción para FLAG</li> <li>Otras trayectorias sectoriales varían</li> </ul>	<ul style="list-style-type: none"> <li>Las trayectorias de sectores/materias primas varían</li> </ul>	<ul style="list-style-type: none"> <li>100 % de ER para 2030 y, en lo sucesivo, un objetivo de mantenimiento</li> </ul>	<ul style="list-style-type: none"> <li>90 % de reducción (trayectoria intersectorial)</li> <li>72 % de reducción para FLAG</li> <li>Otras trayectorias sectoriales varían</li> </ul>	<ul style="list-style-type: none"> <li>Las trayectorias de sectores/materias primas varían</li> </ul>	<ul style="list-style-type: none"> <li>No elegible para objetivos de largo plazo basados en la ciencia</li> </ul>	<ul style="list-style-type: none"> <li>97 % de reducción general tanto de la intensidad física como de la económica</li> </ul>
					No elegible	Ambición de 1,5 °C	Ambición por debajo de 2 °C		



# OBJETIVOS DE LARGO PLAZO DE CERO EMISIONES NETAS BASADOS EN LA CIENCIA

Las empresas deben fijar objetivos de largo plazo basados en la ciencia que estén en consonancia con 1,5 °C para un año objetivo no posterior a 2050, como parte de su compromiso de cero emisiones netas. Estos objetivos cubren al menos el 95 % de las emisiones de los alcances 1 y 2 y al menos el 90 % de las emisiones del alcance 3. Vea las páginas siguientes para más información sobre los criterios. Esta página describe los métodos que pueden usar las empresas para fijar objetivos de largo plazo y cómo pueden aplicarlos.

Nombre del método	Más sobre el método	¿Qué empresas pueden usar este método?	¿A qué alcances de emisiones se aplica?
<b>Reducción intersectorial absoluta</b>	Las emisiones absolutas se reducen en una cantidad que es, al menos, compatible con una trayectoria intersectorial. Se denomina también “contracción absoluta”. La reducción mínima se calcula como una cantidad general (p. ej., el 90 % global para toda la trayectoria intersectorial).	Todas las empresas, excepto las del sector energético o FLAG (bosque, tierra y agricultura).	Todos los alcances
<b>Reducción sectorial absoluta</b>	Las emisiones absolutas se reducen en una cantidad que es, al menos, compatible con una trayectoria sectorial.	FLAG, hierro y acero, cemento y edificación (de servicios y residenciales).	Todos los alcances
<b>Convergencia de intensidad específica por sector (es decir, SDA)</b>	<p>Los objetivos de intensidad física de emisiones se calculan en base a la convergencia de todas las empresas de un sector hacia una intensidad sectorial de emisiones para 2050 o antes. Se denomina también “convergencia de la intensidad física” o “SDA”.</p> <p>Para los objetivos de largo plazo, la intensidad objetivo de las emisiones es igual a la intensidad de las emisiones del sector en 2050 (o 2040 para los SDA de energía y transporte marítimo).</p>	<p>Recomendable para empresas de sectores de alta emisión o con actividades de alta emisión. El cuadro siguiente indica trayectorias para materias primas de FLAG; la <b>página 10</b> contiene trayectorias para otros sectores.</p>	Todos los alcances
		<p><b>Trayectorias para materias primas de FLAG</b></p> <ul style="list-style-type: none"> <li>● Carne de vaca</li> <li>● Pollo</li> <li>● Lácteos</li> <li>● Maíz</li> <li>● Cuero</li> <li>● Aceite de palma</li> <li>● Arroz</li> <li>● Trigo</li> <li>● Cerdo</li> <li>● Soja</li> <li>● Madera y fibra de madera</li> </ul>	
<b>Energía renovable</b>	Las empresas buscan activamente consumir al menos el 80 % de electricidad renovable para 2025; 100 % de electricidad renovable para 2030, y mantener el 100 % de electricidad renovable en lo sucesivo.	Todas las empresas	Alcance 2
<b>Reducción de la intensidad económica del alcance 3</b>	La intensidad económica de las emisiones se reduce como mínimo, en una cantidad que es proporcional con limitar el calentamiento a 1,5 °C. La reducción mínima se calcula como una reducción global del 97 %.	Todas las empresas	Alcance 3
<b>Reducción de la intensidad física del alcance 3</b>	La intensidad física de las emisiones se reduce en una cantidad que es, como mínimo, compatible con 1,5 °C. La reducción mínima se calcula como una reducción global del 97 %.	Todas las empresas	Alcance 3

# TRAYECTORIAS HACIA 1,5 °C PARA OBJETIVOS BASADOS EN LA CIENCIA

Esta tabla resume las trayectorias disponibles y previstas, guías para cada sector, y plazos de cada sector. La Tabla 4 del [Corporate Net-Zero Standard](#) contiene más detalles sobre las trayectorias, métodos y herramientas admisibles para cada sector. Las [páginas web sectoriales](#) contienen la información más reciente sobre los desarrollos en cada sector y los recursos disponibles.

## Trayectorias elegibles para

SECTOR	SECTOR DE SBT	OBC de corto plazo	OBC de largo plazo	ORIENTACIÓN
Intersectorial	Corporate Net-Zero Standard			
	Corporate Near-Term Criteria			
Edificios	Edificios			
FLAG	Bosque, tierra y agricultura <sup>1</sup>			
Instituciones financieras (IF)	IF - Cero emisiones netas			
	IF - Corto plazo			
	Seguros			
Materiales	Hierro y acero			
	Cemento			
	Productos químicos			
	Aluminio			
Energía	Petróleo y gas			
	Servicios públicos y generación eléctrica			
Transporte	Transporte terrestre: OEM (Fabricante de equipos originales)/fabricantes de vehículos			
	Transporte terrestre: carretera y ferrocarril			
	Transporte aéreo			
	Transporte marítimo			
Otro	Indumentaria			

Trayectoria(s) sectorial(es) de 1,5 °C disponibles

Guía disponible

Trayectoria(s) sectorial(es) de 1,5 °C previstas para 2024/25

Guía prevista para 2024/25

El sector usa una trayectoria intersectorial

Guía no disponible aún

<sup>1</sup> No hay trayectorias forestales (madera/fibra de madera) disponibles para objetivos FLAG. [Aquí puede obtener más información.](#)

# PREPARACIÓN PARA LA VALIDACIÓN DEL OBJETIVO DE CERO EMISIONES NETAS

Esta sección está dirigida a empresas que ya han validado objetivos de corto plazo basados en la ciencia y que desean presentar objetivos de largo plazo como parte de su compromiso de cero emisiones netas. Las preguntas siguientes son verificaciones esenciales que deben aplicar las empresas antes de iniciar el proceso de validación.

PREGUNTA	RESPUESTA	ACCIÓN
1. ¿Sus objetivos de corto plazo basados en la ciencia actuales cumplen los requisitos de ambición del Corporate Net-Zero Standard?	Sí, mis objetivos de los alcances 1 y 2 son compatibles con 1,5 °C y mis objetivos del alcance 3 son compatibles al menos con un calentamiento muy por debajo de 2 °C.	Vaya a la pregunta 4
	No, mis objetivos de los alcances 1 y 2 no son compatibles con 1,5 °C y/o mis objetivos del alcance 3 no son compatibles al menos con un calentamiento muy por debajo de 2 °C.	Vaya a la pregunta siguiente
2. ¿Su empresa se comprometió con la Ambición Empresarial para la campaña de 1,5 °C mediante la Opción 2?	Sí	Vaya a la pregunta siguiente
	No	Vuelva a presentar sus objetivos de corto plazo para obtener la validación usando <a href="#">este formulario</a> , con el fin de alinearlos con los alcances 1 y 2 de 1,5 °C y al menos muy por debajo del alcance 3 de 2 °C.
3. ¿Sus objetivos validados son compatibles al menos con los alcances 1 y 2 de 1,5 °C y están muy por debajo de 2 °C para el alcance 3?	Sí	Vaya a la pregunta siguiente
	No	Vuelva a presentar sus objetivos de corto plazo para validación usando <a href="#">este formulario</a> .
4. Si su objetivo se validó hace más de cinco años, ¿ha revisado todos sus objetivos activos de conformidad con los criterios de "Revisión obligatoria de objetivos" de SBTi (Corporate Near-Term Criteria C26/Criterios C32 del Corporate Net-Zero Standard)?	Sí, y descubrimos que nuestros objetivos no son compatibles con los criterios de la SBTi más recientes.	Vuelva a presentar sus objetivos de corto plazo para validación usando <a href="#">este formulario</a> .
	Sí, y confiamos en que nuestros objetivos son compatibles con los criterios de la SBTi más recientes.	Vaya a la pregunta siguiente
	No	Analice sus objetivos para verificar que sean compatibles con los criterios más recientes de SBTi.
	No aplica, ya que mi objetivo se validó hace menos de 5 años.	Vaya a la pregunta siguiente
5. ¿Desea hacer alguna otra modificación a sus actuales objetivos de corto plazo basados en la ciencia? P. ej., agregar objetivos, cambiar el año base, modificar el inventario del año base.	Sí	Vaya a la página siguiente
	No	

# PREPARACIÓN PARA LA VALIDACIÓN DEL OBJETIVO DE CERO EMISIONES NETAS

Esta sección está dirigida a empresas que ya han validado objetivos de corto plazo basados en la ciencia y que desean presentar un objetivo de cero emisiones netas. Es importante que las empresas analicen las condiciones siguientes para comprender si han activado un recálculo de objetivos de corto plazo, según las condiciones estipuladas en el Criterio Corporate Near-term C27 y en el Criterio Corporate Net-Zero C33.

## 6. Desde la presentación de sus objetivos de corto plazo basados en la ciencia a SBTi, ¿ha sucedido algo de lo siguiente?\*

*\* SBTi exige que las empresas apliquen un importante umbral del 5 % o menos. Para las emisiones del año base, un cambio del 5 % en las emisiones totales del año base de una organización provocaría un recálculo de las emisiones del año base. Un cambio del 5 % o más en las emisiones del año base cubiertas dentro del límite del objetivo provocaría un recálculo del objetivo.*

Las emisiones del alcance 3 llegaron al 40 % o más de las emisiones globales de los alcances 1, 2 y 3.

El enfoque de consolidación escogido para el inventario de GEI ha cambiado.

Las exclusiones en el inventario o el límite del objetivo han cambiado de forma considerable y/o superan los límites de exclusión admisibles (más del 5 % de las emisiones de los alcances 1 y 2 y/o más del 33 % de las emisiones del alcance 3).

Cambios importantes en la estructura y las actividades de la empresa que afectarían el límite del objetivo o la ambición de la empresa (p. ej., adquisiciones, desinversiones, fusiones, contratación interna o externa, cambios en la oferta de productos o servicios).

Ajustes en fuentes de datos o metodologías de cálculo que provocaron cambios importantes en las emisiones totales del año base de la organización o en las emisiones del año base del límite del objetivo (p. ej., el descubrimiento de errores significativos o de varios errores acumulativos que, en conjunto, son significativos).

Otros cambios importantes en las proyecciones/suposiciones que se utilizaron para fijar su objetivo basado en la ciencia.

Si respondió **sí** a **cualquiera** de las preguntas anteriores Y ADEMÁS, el o los objetivos de su empresa ya no cumplen los criterios de SBTi (p. ej., la ambición exigida o los requisitos del límite), ha activado un recálculo de objetivos, y le solicitamos que vuelva a calcular y presentar sus objetivos de corto plazo basados en la ciencia para obtener su revalidación utilizando [este formulario](#).

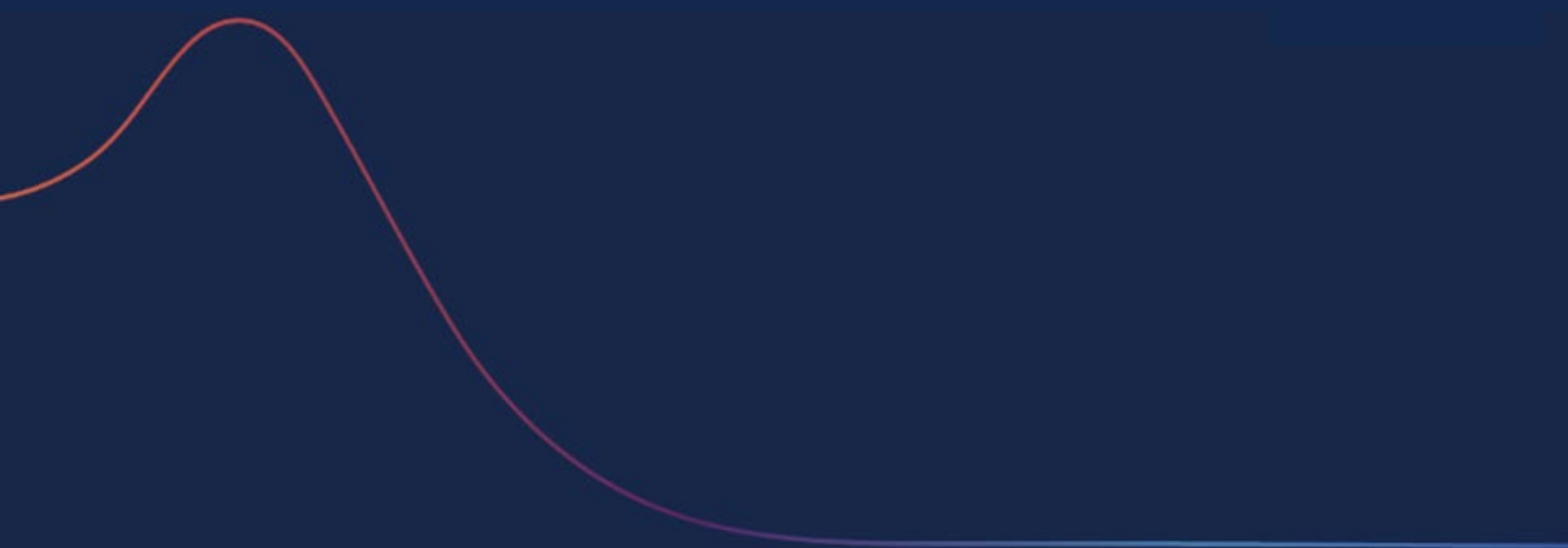
\*Tenga en cuenta que las empresas son elegibles para volver a presentar sus objetivos de corto plazo como parte de la presentación de un paquete cero emisiones netas.

# PREPARACIÓN PARA LA VALIDACIÓN DEL OBJETIVO DE CERO EMISIONES NETAS

**Esta sección está dirigida a empresas que ya han validado objetivos de corto plazo basados en la ciencia y que desean presentar un objetivo de cero emisiones netas.**

Si bien las empresas no están obligadas a actualizar sus objetivos de acuerdo con las respuestas a estas preguntas, hacerlo las ayudará a alinearse con buenas prácticas y con la ciencia climática más reciente. Tomar en cuenta estas preguntas es útil para la preparación ante el proceso de validación y garantiza un avance con la mayor fluidez posible.


PREGUNTA	RESPUESTA	ACCIÓN
7. ¿Sus objetivos siguen siendo realistas y representativos de su modelo empresarial dada su estrategia actual de mitigación?	Sí	Vaya a la pregunta siguiente
	No	Vaya a la pregunta siguiente
8. ¿Sus objetivos de corto plazo basados en la ciencia usan un año base anterior a 2015?	Sí	Si el año base de su objetivo de corto plazo es anterior a 2015, quizás desee actualizarlo para alinearlo con los nuevos criterios de cero emisiones netas que utilizan un año base de 2015 o posterior.
	No	Vaya a la pregunta siguiente
9. ¿Desea actualizar el plazo de alguno de sus objetivos de corto plazo? En particular, ¿se está acercando a la fecha de su objetivo de corto plazo?	Sí	Las empresas deben evaluar si están encaminadas a cumplir los objetivos inminentes. Si desea actualizar el plazo de sus objetivos, use el proceso de reenvío de objetivos.
	No	Vaya a la pregunta siguiente
10. Las empresas no necesitan fijar objetivos de corto plazo del alcance 3 si sus emisiones del alcance 3 representan menos del 40 % de las emisiones totales. ¿Su empresa se encuentra en esta situación?	Sí	Las empresas en esta situación quizás deseen fijar objetivos de corto plazo del alcance 3 como parte de su compromiso de cero emisiones netas, a fin de complementar sus objetivos de largo plazo.
	Sí, pero ya fijamos objetivos del alcance 3	Vaya a la pregunta siguiente
	No aplicable, las emisiones del alcance 3 de mi empresa representan más del 40 % de las emisiones totales, por lo que debemos contar con un objetivo de alcance 3.	Vaya a la pregunta siguiente
11. ¿Su empresa diseña objetivos usando métodos de intensidad (en particular, el método sectorial de convergencia de la intensidad, o SDA)?	Sí	Verifique que sus objetivos sigan cumpliendo los requisitos de ambición de la versión actual de <a href="#">Corporate Near-Term Tool</a> . Si no cumplen los requisitos actualizados, considere la posibilidad de volver a presentar sus objetivos.
	No	Vaya a la pregunta siguiente
12. ¿Ha revisado alguna guía sectorial para verificar si existen actualizaciones aplicables?	Sí, se han producido desarrollos en mi sector que afectan a mis objetivos.	Considere la posibilidad de actualizar y volver a presentar sus objetivos, a fin de cumplir los requisitos actualizados del sector.
	Sí, y no ha habido ningún desarrollo en mi sector que afecte a mis objetivos.	¡Felicitaciones! Ha completado todas las verificaciones necesarias sobre sus objetivos de corto plazo basados en la ciencia para preparar su validación de objetivos de cero emisiones netas.
	No	La SBTi lo invita a consultar nuestra <a href="#">página de orientación sectorial</a> antes de continuar.





Science Based Targets Initiative is a registered charity in England and Wales (1205768) and a limited company registered in England and Wales (14960097). Registered address: First Floor, 10 Queen Street Place, London, England, EC4R 1BE.

SBTI Services Limited is a limited company registered in England and Wales (15181058). Registered address: First Floor, 10 Queen Street Place, London, England, EC4R 1BE.

SBTI Services Limited is a wholly owned subsidiary of Science Based Targets Initiative.

 [sciencebasedtargets.org](https://sciencebasedtargets.org)

 [/science-based-targets](https://www.linkedin.com/company/science-based-targets)

 [@sciencetargets](https://twitter.com/sciencetargets)

 [info@sciencebasedtargets.org](mailto:info@sciencebasedtargets.org)